

HKW MITTE | MÜNCHEN



GESAMTPROJEKT

Am zentrumsnahen Arnulfpark entstand in den letzten zwei Jahren zukunftsweisende Architektur.
Historisches Herzstück des Arnulfpark ist das ehemalige Heizkraftwerk des Münchner Hauptbahnhofs – kurz „HKW“ genannt.

Bis heute erhalten blieb das alte Kesselhaus und ein imposanter Schornstein, der schon jetzt als Markenzeichen gilt.
Das Kesselhaus wurde unter der Prämisse saniert den ursprünglichen Charakter des Backsteinbaus zu erhalten, woraus sich ein spannender Kontrast zum modernen Umfeld bildet.

Seit Herbst 2007 wird dem alten Kesselhaus als K&K Event Space HKW MITTE und Theater-Kulturraum neues Leben eingehaucht.
Event-Veranstalter die neue „Hot Spots“ suchen und Kulturfreunde dürfen sich nun gleichermaßen freuen.



KOFLER & KOMPANIE

INTERNATIONAL CATERER



BERLIN DÜSSELDORF FRANKFURT HAMBURG MÜNCHEN

GASTRONOMIE | VERANSTALTUNGEN

FIRMENEVENT

— SEMINAR

— WORKSHOP

— STRATEGIEMEETING

— GET - TOGETHER - AFTER WORK

— KULINARISCHER EVENT JEDER ART

— PRET | A | DINER

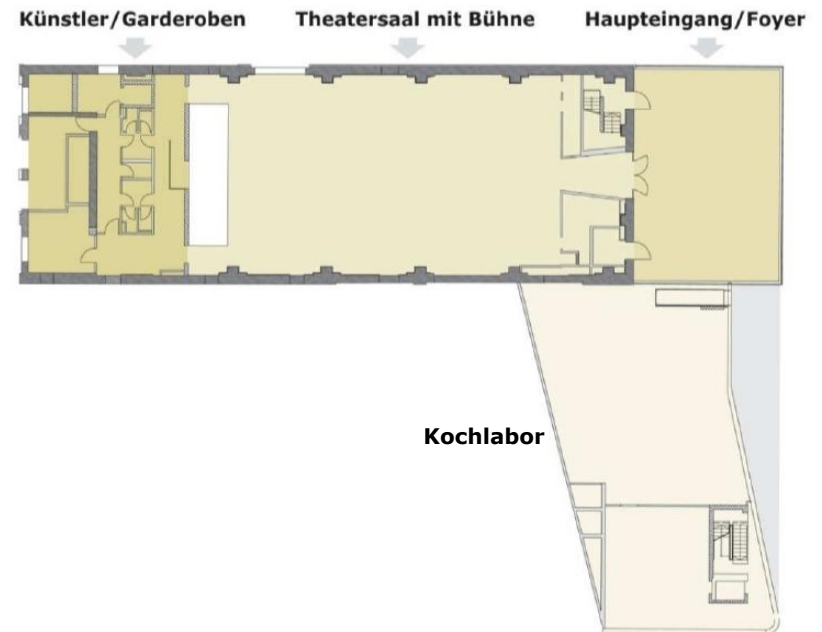


RAUMÜBERSICHT

Der Event Space ist in 3 Bereiche gegliedert-

Das weiträumige **Foyer**, den beeindruckenden **Theaterraum mit Showbühne** und **Künstlergarderoben**.

Das mit modernsten Küchengeräten & -möbeln ausgestattete **Kochlabor** (schließt sich direkt an).



Foyer

Fläche 165,00 m²
Raumbreite 11,00 m
Raumlänge 15,00 m
Raumhöhe 3,80 m

Theaterraum

Fläche 390,00 m² davon 50 m² Bühne
Raumbreite 14,00 m
Raumlänge 28,00 m
Raumhöhe 10,00 m



RAUMÜBERSICHT

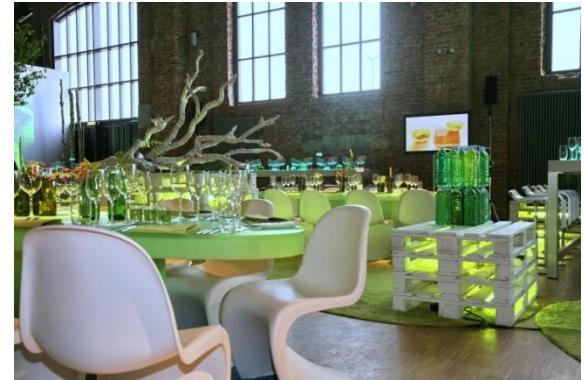
Die Raumkapazität beträgt je nach Speisenkonzept
bis maximal 300 Personen – gesetztes Dinner
bis maximal 400 Personen – Stehkonzept

Die nachstehenden Bestuhlungsvarianten sind ein kleiner Auszug
der Möglichkeiten im HKW Mitte.

Selbstverständlich sind auch maßgeschneiderte
Raum- & Dekorationskonzepte möglich.

Folgende Elemente sind im Theaterraum bzw. Foyer vorhanden-

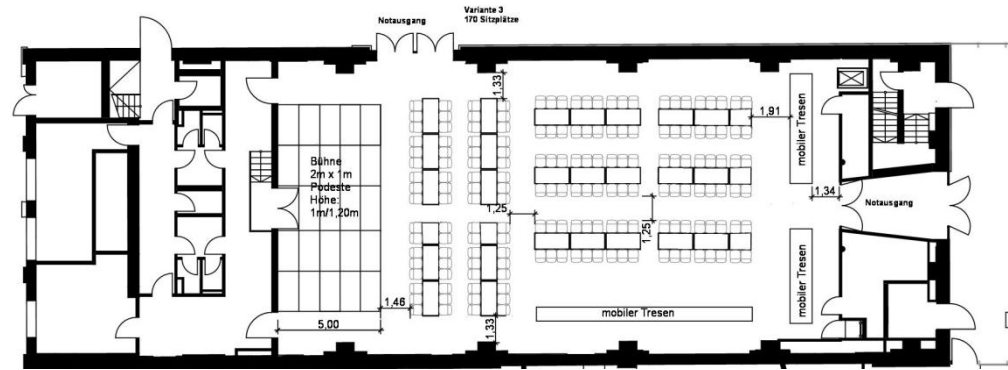
- Hochwertige Theken (Speisen & Getränke) an der südlichen Stirnseite des Theaterraumes
- Getränketheke im Foyer
- Bühne (10x5 Meter) mit integrierter Licht- & Tonanlage
- FOH (Technik) auf der Galerie im 1. OG



RAUMÜBERSICHT

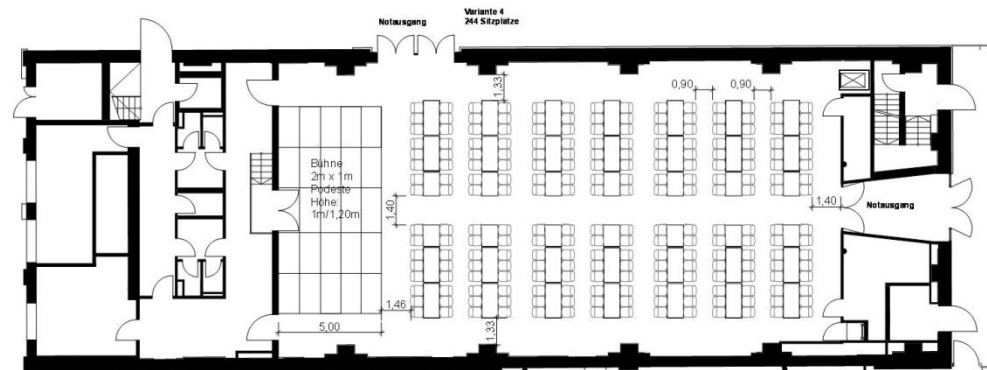
VARIANTE I

170 Personen –
an langen Tafeln –
serviertes Menü



VARIANTE II

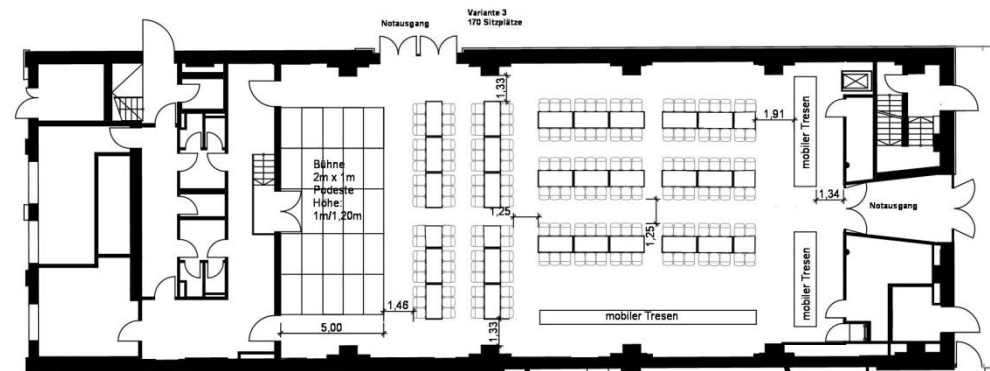
224 Personen –
an langen Tafeln –
Büffet



RAUMÜBERSICHT

VARIANTE III

170 Personen –
an eckigen Tischen – Büffet



EINRICHTUNG | AUSSTATTUNG

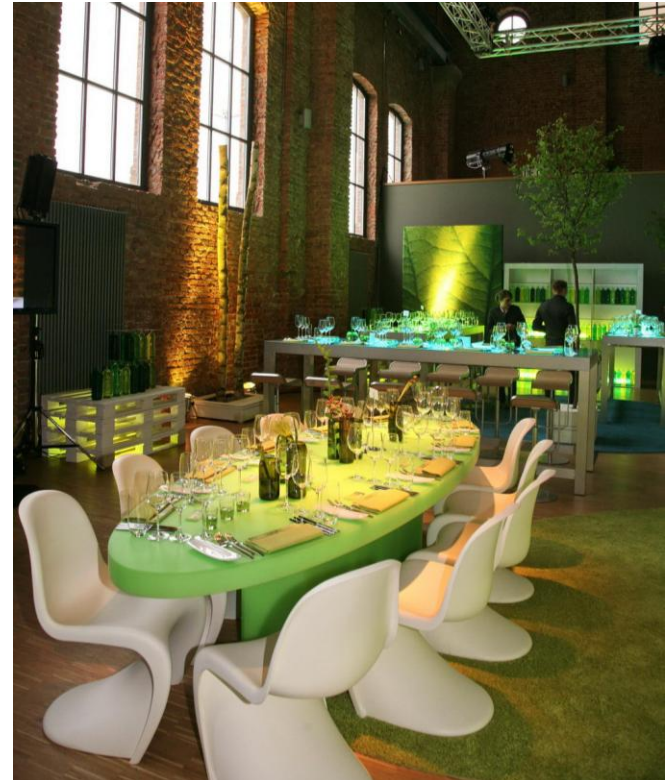
Gesamtfläche: 700 m²
(Theaterraum, Foyer, Künstlergarderoben,
Nebenräume)

Klimatisierung mit Be- & Entlüftung

Industrieparkett mit Bodenbelastung von 350 kg/m²

Feuerpolizeiliche Brandmeldeanlagen gemäß
Versammlungsstätten-Verordnung

Gehbehinderten gerechte Ausstattung



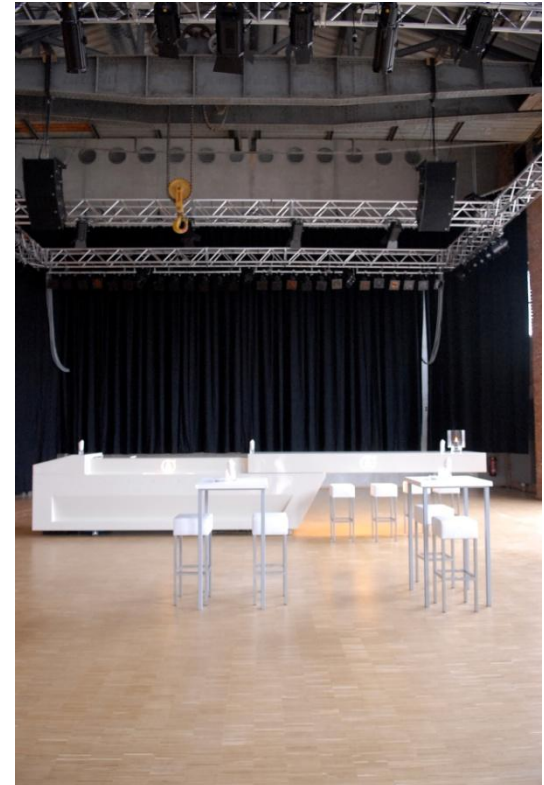
EINRICHTUNG | AUSSTATTUNG

TONANLAGE

FOH - Konsole mit 32 Eingangskanälen und erforderlicher Peripherie, ausgelegt auf 4 Monitorwege vom FOH.
Dem Raum angemessene Beschallung (Line Array) für Sprache und Musik.

LICHTANLAGE

48 Dimmerkanäle zu je 2,3 kW, DMX.
Steuerung über Lichtmischpult,
Bestückung mit PAR 64- und
1 kW Bühnenscheinwerfern, Verfolgerspot,
4 x 2 kW Bühnenscheinwerfer.



EINRICHTUNG | AUSSTATTUNG

Theken im Theaterraum & Foyer

Modernes Design und der Einsatz hochwertiger Geräte unterstreichen den besonderen Charakter des Raumes.

Tische & Stühle

390 Stühle und 39 rechteckige Tische zu Sonderkonditionen verfügbar.
Individuelle Ausstattung kann selbstverständlich angemietet werden.

Cateringküche

Der Event Space verfügt über einen separaten Cateringraum.
Ein Küchenzelt ist nicht erforderlich.
Durch die kurzen Servicewege wird ein optimaler Ablauf garantiert.



FACTS

Locationmiete

Theaterraum inkl. Foyer	auf Anfrage
Künstlergarderoben & Nebenräume	auf Anfrage

Einrichtung | Ausstattung

Licht- & Tonanlage	auf Anfrage
Stühle & Tische	auf Anfrage
Theken	auf Anfrage

Nebenkosten

Endreinigung geschätzt	€ 350,00 (nach tatsächlichem Aufwand)
Zwischenreinigung geschätzt	€ 155,00 (nach tatsächlichem Aufwand)
Hallenwart	€ 45,00 pro Stunde, pro Mitarbeiter
Elektriker	€ 45,00 pro Stunde, pro Mitarbeiter
Licht- & Tontechniker	€ 55,00 pro Stunde, pro Mitarbeiter

Alle Kosten sind Nettokosten zuzüglich der gesetzlichen Mehrwertsteuer von 19 %.



ANFAHRT | LAGE

Mit öffentlichen Verkehrsmitteln

S-Bahn Station Donnersbergerbrücke
Tram Linie 16 und 17 Haltestelle Donnersbergerstraße

Mit dem Pkw

Den mittleren Ring an der Ausfahrt Zentrum/Arnulfstraße bzw. Ausfahrt Landshuter Allee verlassen und Richtung stadteinwärts auf der Arnulfstraße fahren. An der Luise-Ulrich-Straße rechts abbiegen. Die nächste rechts in die Lilli-Palmer-Straße fahren oder die zweite rechts in die Erika-Mann-Straße fahren.

Anfahrt vom Flughafen

Vom Flughafen München auf A 92 Richtung München bis AB-Kreuz Neufahrn. Auf A 9 Richtung München bis Autobahnende/Mittlerer Ring. Abbiegen Richtung A8 Autobahn Stuttgart. Auf Höhe Olympiapark rechtsauf Landshuter Allee abfahren, Richtung Stadtmitte. Auf der Landshuter Allee rechts halten Richtung „Neuhausen“. Unter der Donnersberger Brücke links abbiegen auf Arnulfstraße Richtung Zentrum. An der Luise-Ulrich-Straße rechts abbiegen. Die nächste rechts in die Lilli-Palmer-Straße fahren oder die zweite rechts in die Erika – Mann – Straße fahren.



KONTAKT

Kofler & Kompanie AG

Nymphenburger Straße 156
80634 München

Fon: +49 (0) 89 | 54 34 897 0

Fax: +49 (0) 89 | 54 34 897 11

E-Mail: mhetzler@koflerkompanie.com



SATISFYING ALL SENSES

