

KOFLER & KOMPANIE

CULTURE IN FOOD SINCE 1823

SIGN!

MEDIENHAFEN | DÜSSELDORF



BERLIN

DÜSSELDORF

FRANKFURT

HAMBURG

MÜNCHEN

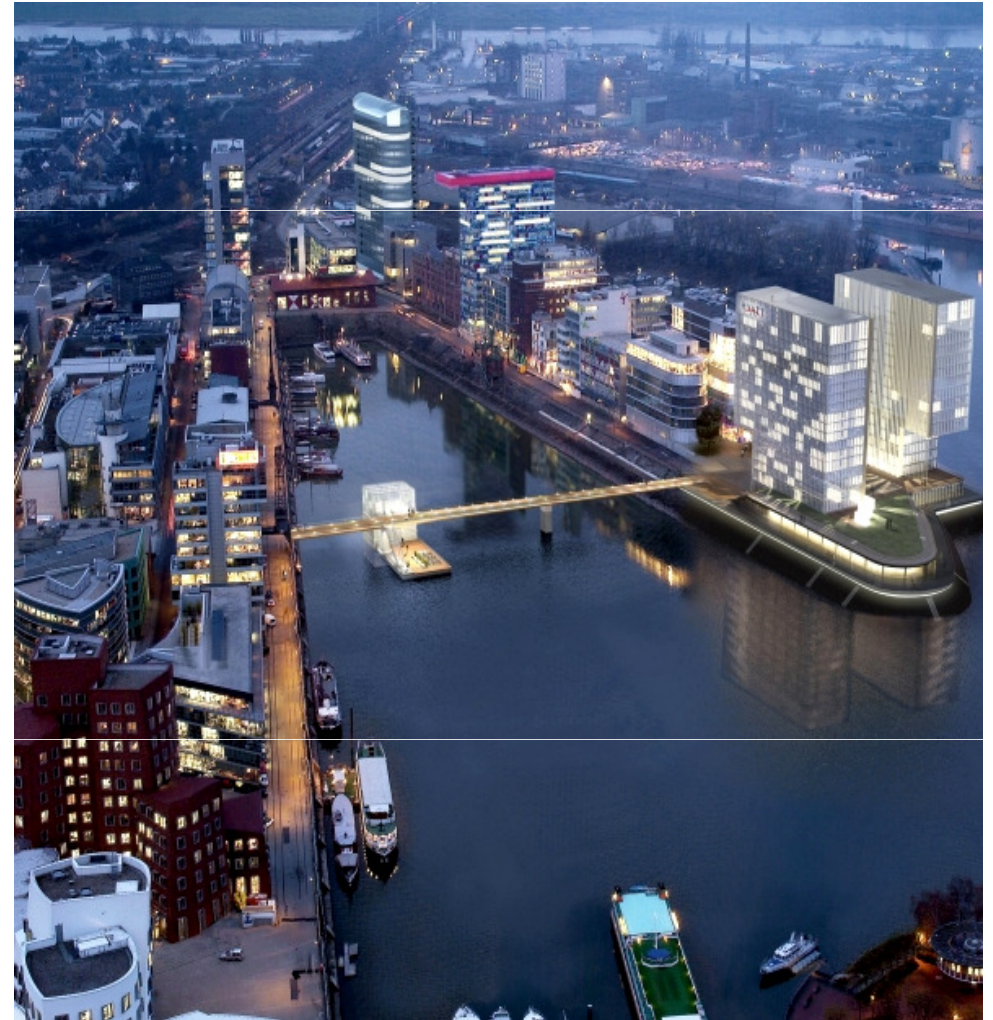
LONDON

ZÜRICH

SIGN! AM MEDIENHAFEN

Am MedienHafen verbindet sich postmodernes Design mit denkmalgeschützter Hafenaarchitektur. Das maritime Flair und das einzigartigen Ambiente haben aus dem Hafenaareal ein Magnet für die Zukunftsbranchen gemacht.

Im Umkreis dieser Lifestyle-Architekturmeile bildet nun das SIGN!, mit seinen 76 Metern, das höchste Gebäude. Das neue Design-Hochhaus formt mit seiner transparenten Glasfassade und dem spektakulären Skydeck ein weiteres Markenzeichen in der Stadtsilhouette.



SIGN! | DIE ARCHITEKTUR

Eine Ikone dockt an!

Kein geringerer als Stararchitekt Helmut Jahn vermachte mit dem SIGN! der Stadt Düsseldorf ein Bauwerk der Superlative.

Seine Konstruktionen, meist aus Stahl und Glas, stellen dabei immer perfekte Symbiosen aus ästhetischem Anspruch in der Gestaltung und durchdachter Funktion dar.

Das Design des SIGN! gleicht im Grundriss einer Ellipse. Die leichte und stromlinienförmige Kontur des Baus setzt einen deutlichen Kontrapunkt zu den anderen Unikaten am Medienhafen.

Technisch ist das SIGN! einer der modernsten Glastürme Deutschlands: Jede Etage hat eine direkte Frischluftzufuhr, darüber hinaus wird Geothermie eingesetzt und durch Betonkernaktivierung die Kühltechnik des Gebäudes unterstützt. Das nachhaltige Energiekonzept setzt bewusst auf die natürlichen Faktoren frische Luft, Sonne und Tageslicht.



SIGN! | DIE EVENTFLÄCHEN

Über einen gläsernen Aufzug gelangen Ihre Gäste in die Eventlocation und können bereits auf dem Weg nach oben die einmalige Aussicht über den Düsseldorfer Medienhafen genießen.

In den obersten drei Etagen erstreckt sich die Eventfläche mit insgesamt 1.200 m² verteilt auf fünf Räumlichkeiten. Das oberste Geschoss präsentiert sich unter einer riesigen Glaskuppel mit spektakulärem Skydeck und bietet Ihren Gästen einen faszinierenden 360° Panoramablick über die Düsseldorfer Skyline.

Zu jeder Tages- und Nachtzeit begeistern die immer unterschiedlichen Licht- und Wetterstimmungen.

Das SIGN! ist der ideale Ort für eine Veranstaltung der besonderen Art.

Ob Pressekonferenzen, Tagungen, Business Meetings, Produktpräsentationen, Mode-Events oder einfach ein schönes gesetztes Dinner.



SIGN! | ECKDATEN

Lage: direkt am Medienhafen mit Blick auf den Rhein,
Speditionstraße 1
40221 Düsseldorf

Entfernung: 1,5 km von der Altstadt
2,0 km vom Hauptbahnhof
5,0 km von der Messe Düsseldorf

Kapazitäten: gesamte Nutzungsfläche 1.200 qm
gegliedert auf 3 Etagen

Nutzung: ganztägig

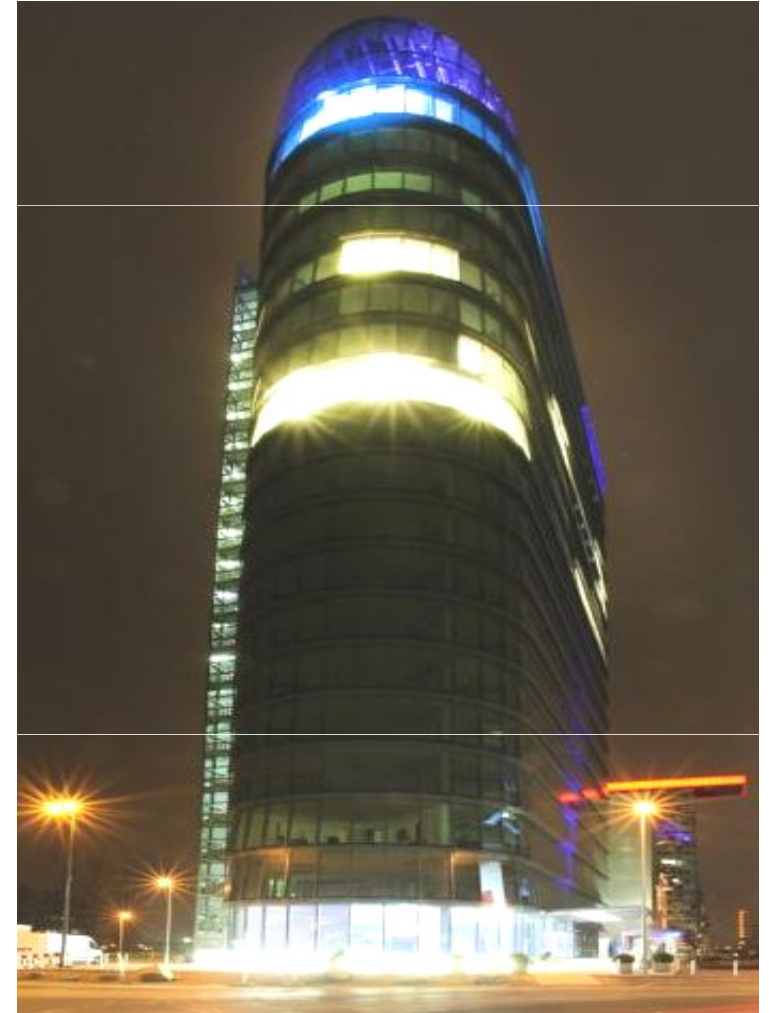
Zwei Personenaufzüge führen in die 17. Etage. Von dort führt ein Aufzug, sowie ein Treppenaufgang in die 18. und 19. Etage.

Anlieferung: Warenannahme durch
Kofler & Kompanie

Auf-/ Abbau: ab 18.00 Uhr bis 08.00 Uhr,
Sa. & So. ganztags
Lastenaufzug vorhanden

Parkplätze: 2 umliegende Parkhäuser und weitere
Parkmöglichkeiten in Laufnähe

Hotels: diverse Hotels aller Kategorien im
Umkreis der Location

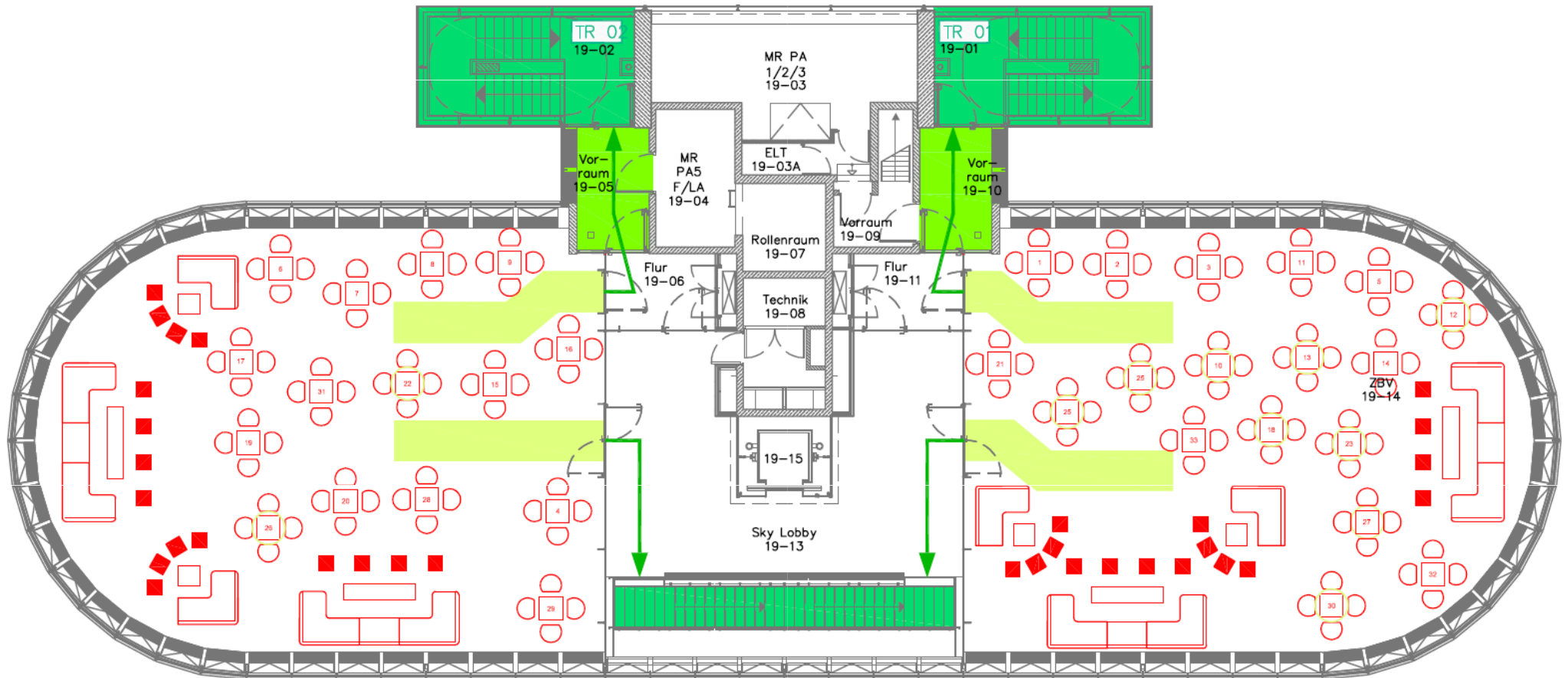


SIGN! | RAUMAUFTEILUNG

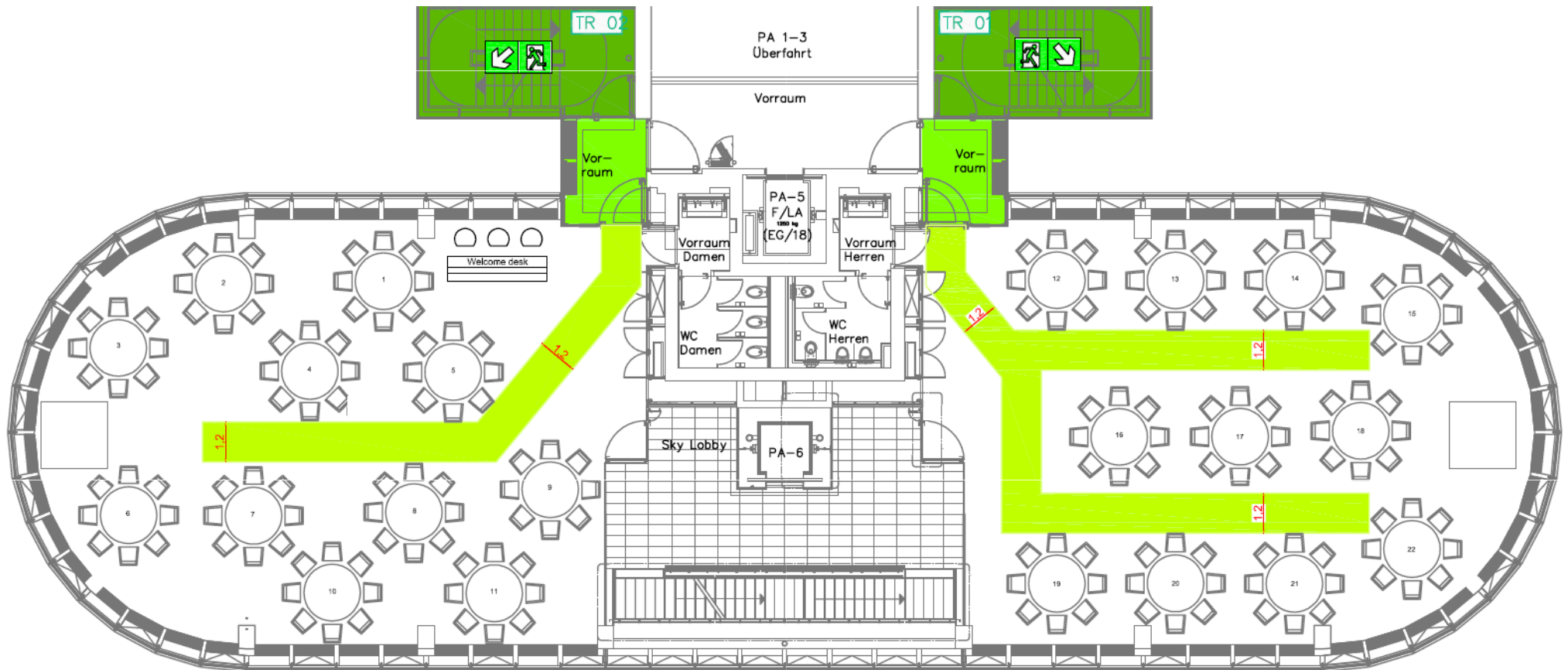
Etage/ Raum	qm	Raumhöhe	Stuhlreihen	Parlamentarisch	Bankett	Stehempfang
17.1	229	3m	150	100	120	199
17.2	229	3m	150	100	120	199
18.1	229	3m	150	100	120	199
19.1	229	7m	150	100	120	199
19.2	229	7m	150	100	120	199



SIGN! | BESTUHLUNGSVARIANTE I



SIGN! | BESTUHLUNGSVARIANTE II



SIGN! | MIETKOSTEN

Unverbindliche Mietkostenauskunft:

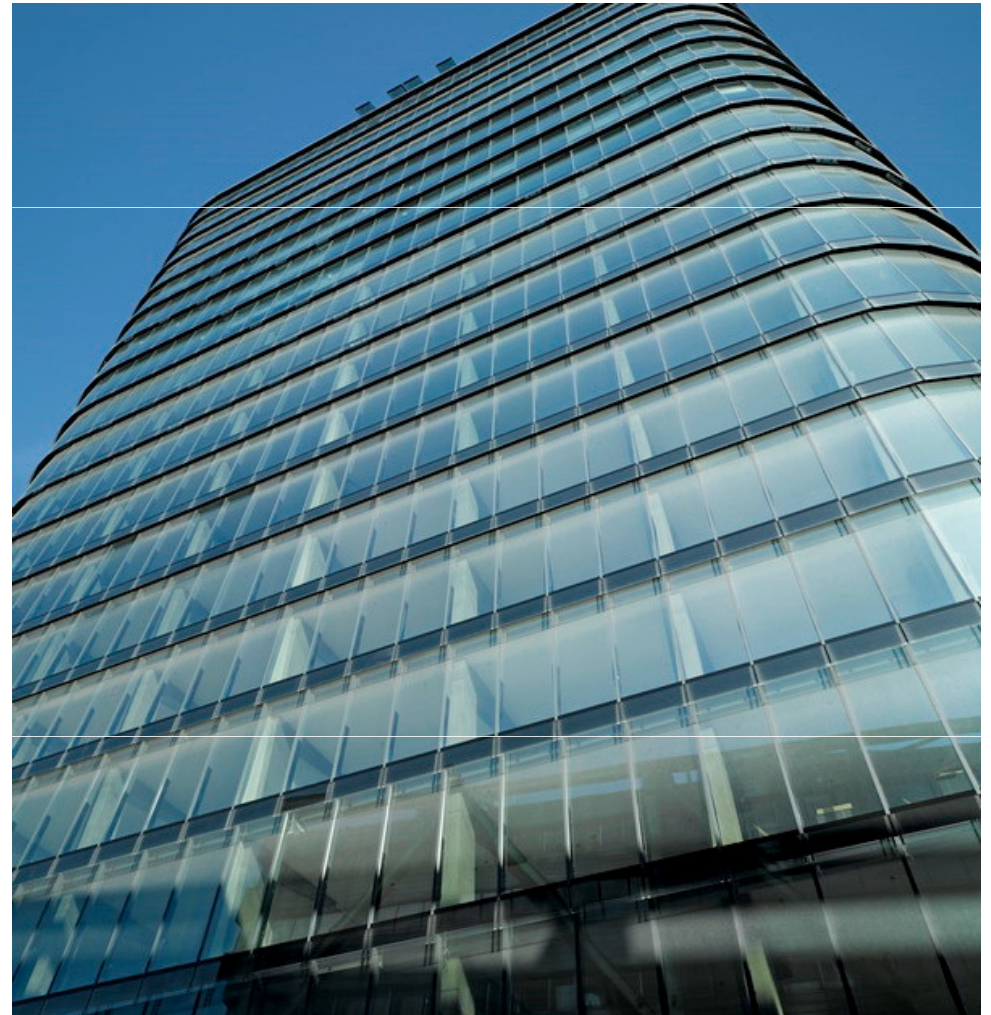
Halbe 19. Etage € 4.250,00/ Veranstaltungstag
Ganze 19. Etage € 7.000,00/ Veranstaltungstag
Halbe 18. Etage € 3.750,00/ Veranstaltungstag
Halbe 17. Etage € 3.750,00/ Veranstaltungstag
Ganze 17. Etage € 6.000,00/ Veranstaltungstag

Weitere Kombinationen möglich.
Preise auf Anfrage.

Auf- und Abbautage werden mit 50% der aufgeführten Mietpauschalen berechnet.

Nebenkosten: Raummieten zzgl. Strom und Wasser nach Verbrauch, Haustechniker, Fahrstuhlführer, Security, Reinigung.

Alle Preise verstehen sich zuzüglich der gesetzlichen Mehrwertsteuer von 19%.



KOFLER & KOMPANIE

CULTURE IN FOOD SINCE 1823

IHR KONTAKT

Kofler & Kompanie GmbH

Culture in Food since 1823

Harffstraße 110a

D - 40591 Düsseldorf

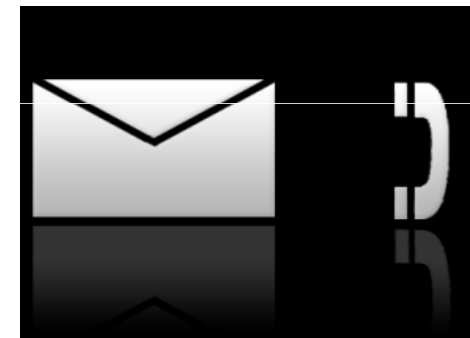
P: +49 211 280 700 0

F: +49 211 280 700 70

E: duesseldorf@koflerkompanie.com

www.koflerkompanie.com

www.pret-a-diner.com



BERLIN

DÜSSELDORF

FRANKFURT

HAMBURG

MÜNCHEN

LONDON

ZÜRICH